

SAMSUNG



android 



## La police de West Midlands se digitalise

La police de West Midlands utilise les solutions de sécurité Samsung Knox pour équiper ses agents d'appareils/outils sécurisés et robustes pour communiquer efficacement avec toutes les personnes impliquées lors d'une opération sur le terrain.



# La police de West Midlands est la troisième plus grande des forces de police anglaises.

Couvrant 901km<sup>2</sup>, elle emploie 11 000 personnes et protège une population de plus de trois millions d'habitants.

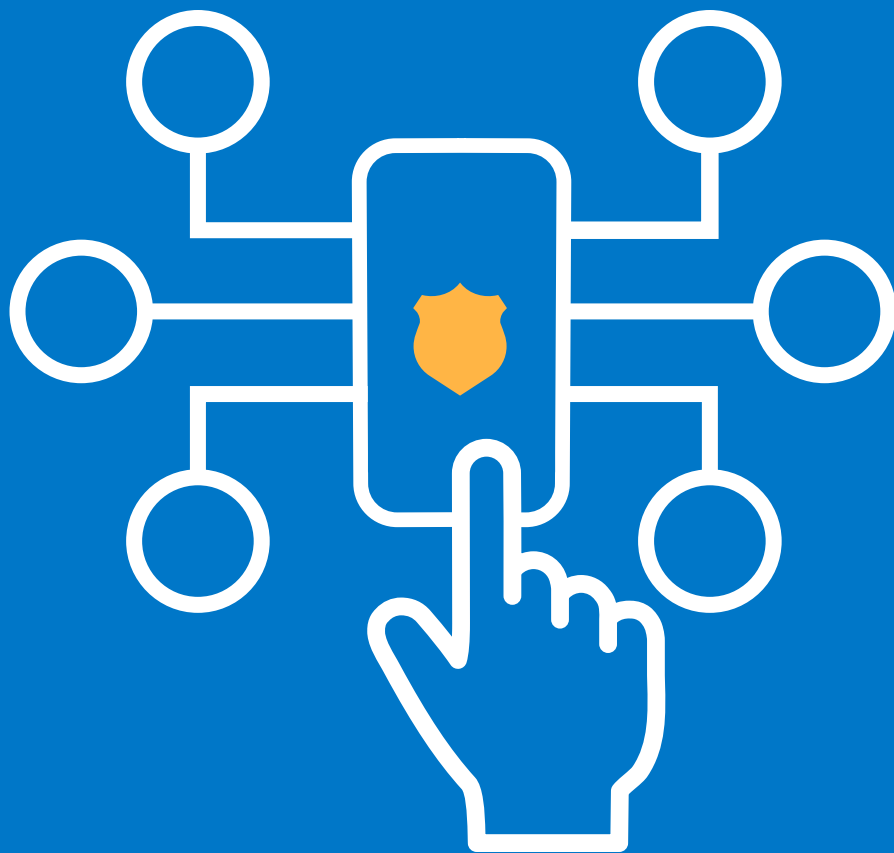
Après une réduction du personnel et des mesures d'austérité, la police s'est lancée dans une transformation digitale en modernisant son mode de fonctionnement, avec comme coeur de mission : la mobilité des équipes terrains.

Pour y parvenir, elle s'est tournée vers la gamme de smartphone Galaxy Entreprise Edition. Avec son partenaire Google, fabricant du système d'exploitation Android, Samsung aide les clients à tirer le meilleur parti de leurs appareils mobiles gérés sous Knox Platform for Enterprise.



android 





## Une transformation digitale

En 2016, la police de West Midlands a déployé la phase 1 en équipant d'abord ses agents d'appareils mobiles.

L'idée était de digitaliser ce métier et d'aider les agents à travailler de manière plus efficace, en réduisant la paperasserie et en optimisant du temps à consacrer au travail de première ligne.

Au début, les agents étaient un peu réticent d'emporter leur appareil en patrouille car considérés comme trop encombrants. Et, en raison des restrictions de sécurité, de nombreuses fonctions des appareils devaient être désactivées. Par conséquent, les agents les laissent souvent au poste. **“Nous avons beaucoup de téléphones dans les tiroirs et les casiers”**, explique Alastair Gregory, responsable de la gestion des prestations à la police des West Midlands.

En 2019, pour encourager les agents à adopter cette technologie, la police de West Midlands a remplacé 5 000 appareils par de nouveaux téléphones Samsung gamme S, et a remis des appareils à 2 000 autres de leurs collègues.



## Optimiser la productivité

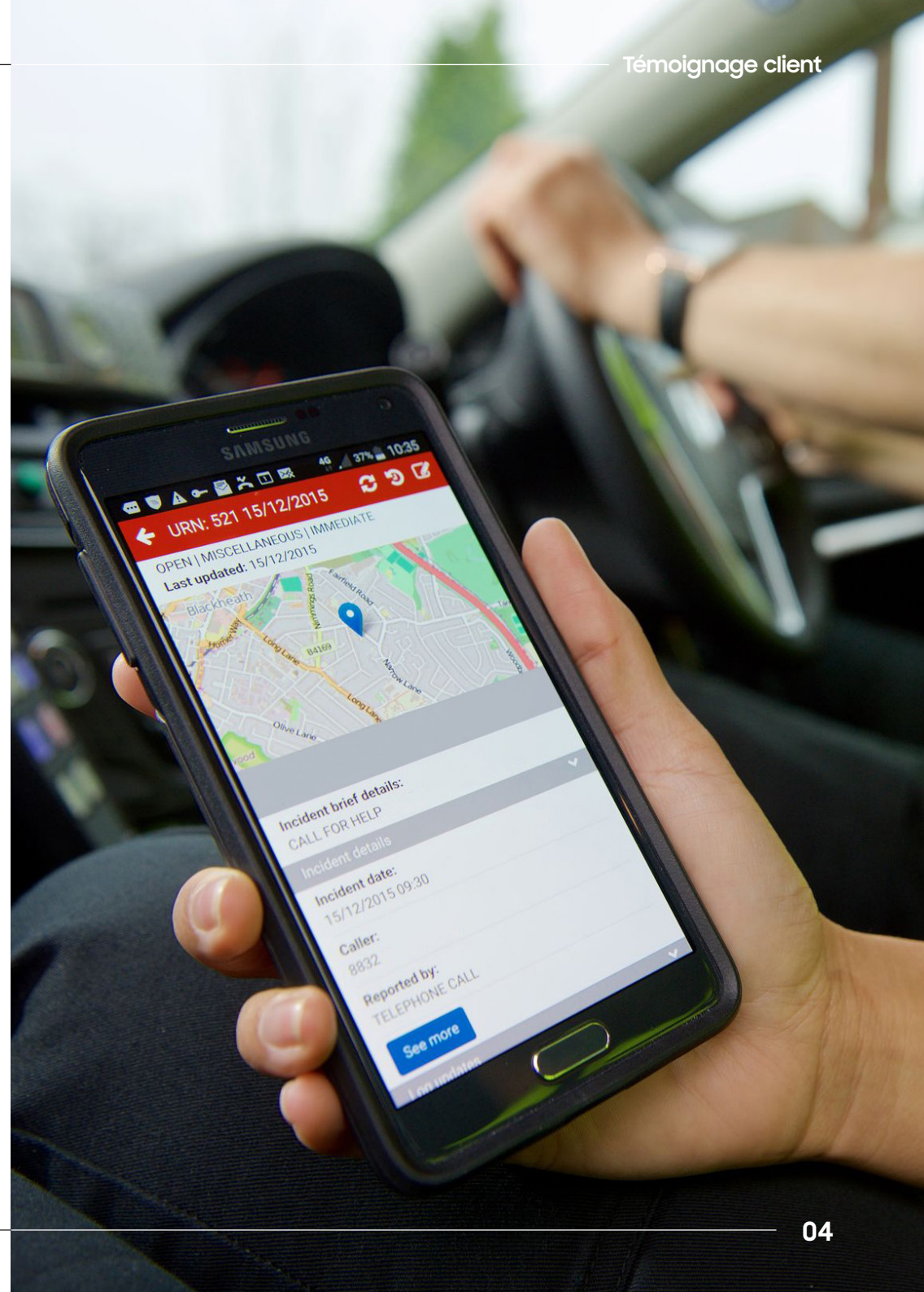
Depuis le dernier déploiement, le taux d'utilisation s'est considérablement amélioré. En effet, les agents disposent d'outils légers, fins, simples d'utilisation et donc faciles à transporter.

L'atout supplémentaire, c'est la possibilité d'utiliser les API de Knox qui donne aux administrateurs IT plus de liberté pour les configurer comme ils le souhaitent. Ils ont donc fait en sorte d'éviter une mauvaise expérience utilisateur, qui avait empêché certains agents de les utiliser.



**"Les API de Knox nous offrent un contrôle plus complet que nous n'avons pas avec d'autres appareils",** explique Gregg Hudson, responsable de l'équipe mobilité, informatique et numérique, de la police de West Midlands. **" Nous avons plus de contrôle pour désactiver les choses que nous voulons désactiver, nous n'avons pas besoin de désactiver une section entière du téléphone. "**

Ainsi, les appareils offrent une meilleure expérience utilisateur et un meilleur confort d'utilisation, ce qui plaît beaucoup aux agents. "Nos agents se sentent massivement investis dans l'utilisation de ces appareils", déclare Helen Davis, Directrice adjointe de l'informatique et du numérique, West Midlands Police. "Cela contribue à remonter le moral". En fin de compte, la police des West Midlands fait désormais l'envie d'autres forces.





## Sécurité renforcée

La robustesse et la sécurité accrue de Samsung Knox permet d'accroître la facilité d'utilisation des appareils.

Avec l'introduction de la plateforme Knox pour les entreprises dans Android 8.0 Oreo, les fonctionnalités Knox sont ajoutées sur la couche d'Android Enterprise.

Cela signifie que les appareils disposent d'une base unique pour déployer Android Enterprise, tout en ajoutant des fonctionnalités supplémentaires de Samsung Knox comme bon leur semble. Et pour une entreprise qui traite des informations très sensibles, c'est un plus. En fait, on peut voir un véritable changement qui s'opère. **"L'assurance que Samsung nous donne en matière de cryptage des appareils est essentielle"**, déclare Gregg. **"Nos équipes chargées de la sécurité des informations sont confiants sur le fait que les appareils répondent aux besoins de sécurité d'une organisation comme la nôtre. Nous savons que, du matériel au logiciel, l'appareil est sécurisé."**

Comme le dit Gregg, les nouveaux téléphones **"ressemblent à des appareils grand public, mais dépassent le niveau de sécurité que nous avons atteint précédemment, sans que l'expérience de l'utilisateur ne soit affectée."**

## Déverrouillage des fonctions supplémentaires

Knox permet également d'activer certaines options sur l'appareil comme la sécurité Bluetooth et biométrique.



"Le Bluetooth suscite beaucoup d'inquiétude dans le monde policier. Nous sommes soumis à des règles strictes publiées par le ministère de l'Intérieur, si bien que d'autres forces ont adopté l'approche consistant à désactiver complètement le Bluetooth. Mais nous cochons toutes les cases demandées par le ministère de l'Intérieur. Nous pouvons verrouiller le transfert de données afin d'éviter toute perte de données, mais les collègues peuvent toujours coupler le téléphone à leur véhicule pour les appels vocaux en mains libres."

En matière de biométrie, de nombreuses forces s'inquiètent également de la reconnaissance faciale pour l'authentification. Mais Gregg affirme que ce n'est pas un problème. Grâce au contrôle dont ils disposent avec Knox, ils peuvent simplement désactiver cette fonction et laisser les agents utiliser le déverrouillage par empreinte digitale, de sorte que les appareils restent sécurisés.





## Des mises à jour en toute simplicité

En plus de permettre une sécurité renforcée et un contrôle plus granulaire des fonctions des appareils, E-FOTA One permet à l'IT de gérer étroitement le micrologiciel et les mises à jour de ses appareils.



“Du point de vue de l'assistance, il y a une variable en moins”, explique Gregg, “car chaque appareil utilise exactement la même version du logiciel. Cela nous donne donc un contrôle optimal sur l'appareil”.

Il est également plus facile de mettre au point des options et de créer des expériences utilisateur sur mesure pour différentes équipes. “Le contrôle granulaire est vraiment utile”, déclare Denis Patel, responsable de la livraison technique, “en particulier pour les équipes qui ont besoin d'appareils avec une fonction spécifique. Tout le monde n'a pas besoin de se faire envoyer un rappel sur les mises à jour à faire, nous pouvons le contrôler directement depuis la console en sélectionnant les appareils concernés.”



## Cohésion des services

Grâce à une sécurité élevée, une meilleure cohésion d'équipe et des fonctionnalités améliorées, les nouveaux appareils ont permis à West Midlands Police de digitaliser un grand nombre de ses processus.

Par exemple, les agents abandonnent les déclarations de témoins écrites à la main, qui doivent ensuite être dactylographiées au poste de police. Au lieu de cela, ils peuvent utiliser le mode Samsung DeX pour prendre des déclarations de témoins ou rédiger des rapports où qu'ils soient.







Les agents peuvent même demander aux témoins de lire et de signer une déclaration sur place à l'aide de l'écran tactile. Le rapport est ensuite téléchargé instantanément et joint au dossier officiel du crime. Cela permet un gain important de temps. Et cela signifie que les agents n'ont pas besoin de retourner au poste et donc passer plus de temps en patrouille.



**"Nous réduisons le temps de déplacement, le carburant et l'utilisation des véhicules",** explique Gregg. **"Nous avons une meilleure visibilité des actions des patrouilleurs dans la ville. Nous avons remarqué qu'en moyenne, nous obtenons trois missions de plus par agent et par jour."** La qualité des données saisies est également améliorée, car Gregg affirme qu'elles **"ne sont pas basées sur ce dont je me souviens de mes notes et de leur saisie. Nous traitons avec le problème à l'instant T"**.

## Un avenir meilleur

L'équipe explore continuellement les capacités des appareils Samsung et des solutions Knox.

L'équipe chargée des applications mobiles utilise des outils de développement Android pour créer des applications sur mesure. Et la police envisage d'ajouter des accessoires et des fonctionnalités aux appareils, notamment des caméras de détection de chaleur pour découvrir les fermes de cannabis grâce aux signatures thermiques. **“Nous avons tellement confiance dans la technologie et la plateforme de mobilité que nous pouvons envisager d'ajouter des accessoires et des fonctionnalités aux appareils, plutôt que d'obliger les agents à transporter un kit supplémentaire”**, explique Helen.

La police de West Midlands est très satisfaite de la manière dont son programme de mobilité a permis aux agents de travailler différemment. Et les agents sont également satisfaits. **“En 24 ans, c'est le meilleur équipement que la police m'ait jamais donné”**, déclare un officier. **“Cela a changé ma façon de travailler”**.





# SAMSUNG

La West Midlands Police utilise les appareils Samsung Galaxy de la gamme S en version **Galaxy Enterprise Edition**

**Découvrez comment Galaxy Enterprise Edition peut vous aider à digitaliser vos équipes terrain et accroître leur productivité sur [samsung.com/fr/business/mobile/enterprise-edition/](https://samsung.com/fr/business/mobile/enterprise-edition/)**